



EVROPSKÁ UNIE  
Evropské strukturální a investiční fondy  
Operační program Doprava

Ministerstvo dopravy  
Státní fond dopravní  
infrastruktury

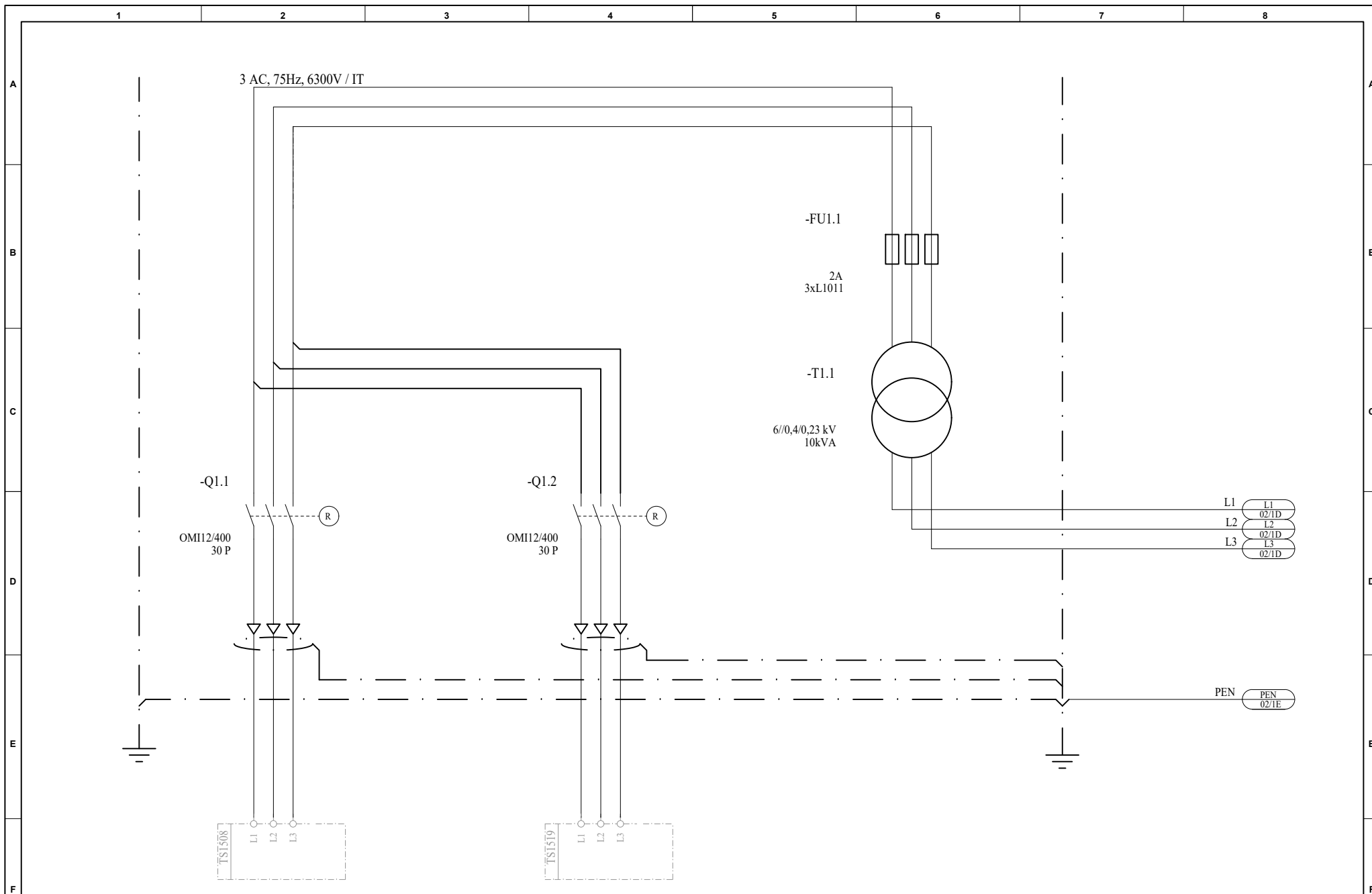


Sdružení  
PRODEX-VALBEK



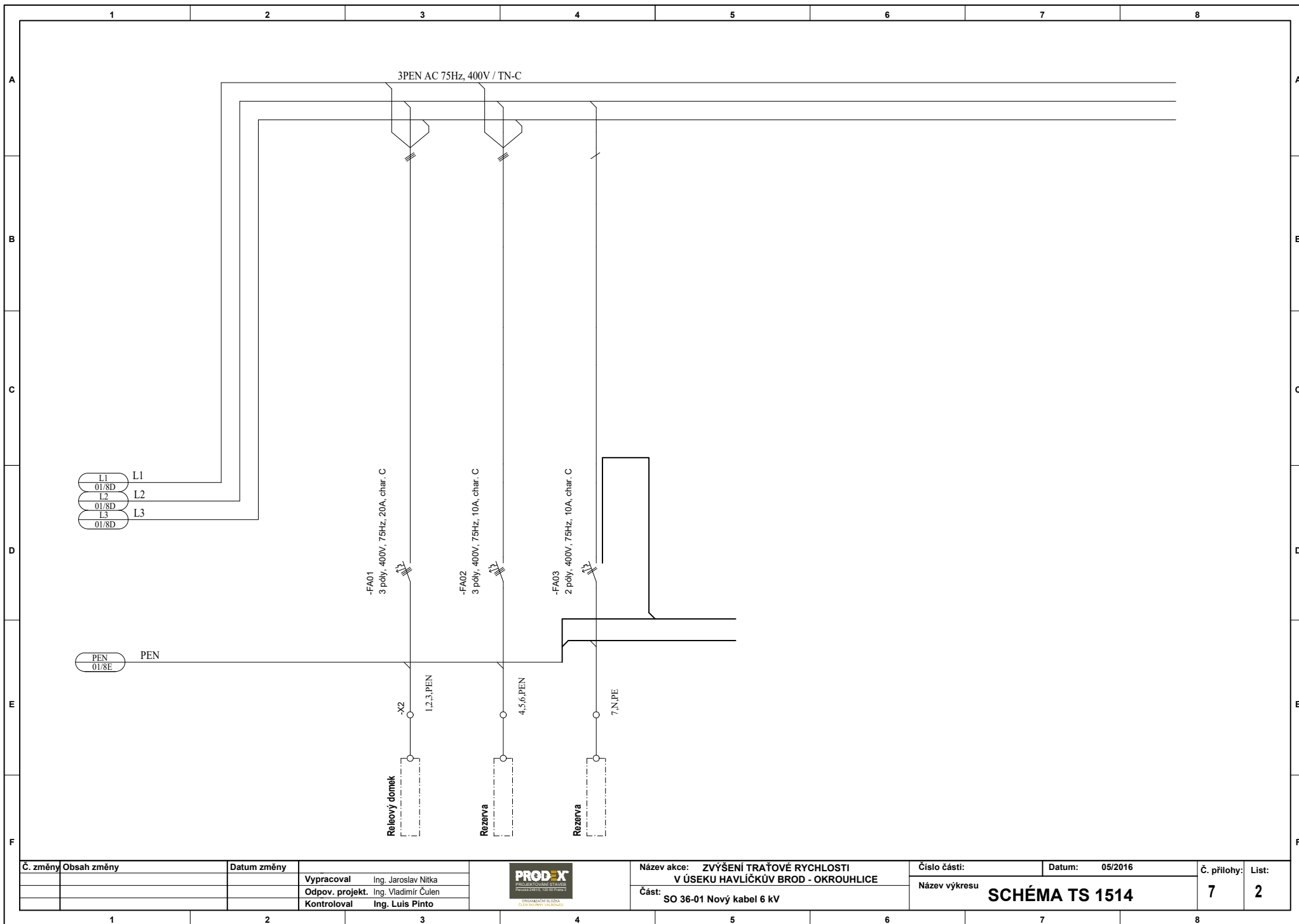
1	Dokumentace po zpracování připomínek			Číslo soupravy
Č. změny	Zdůvodnění změny	Datum	Podpis	

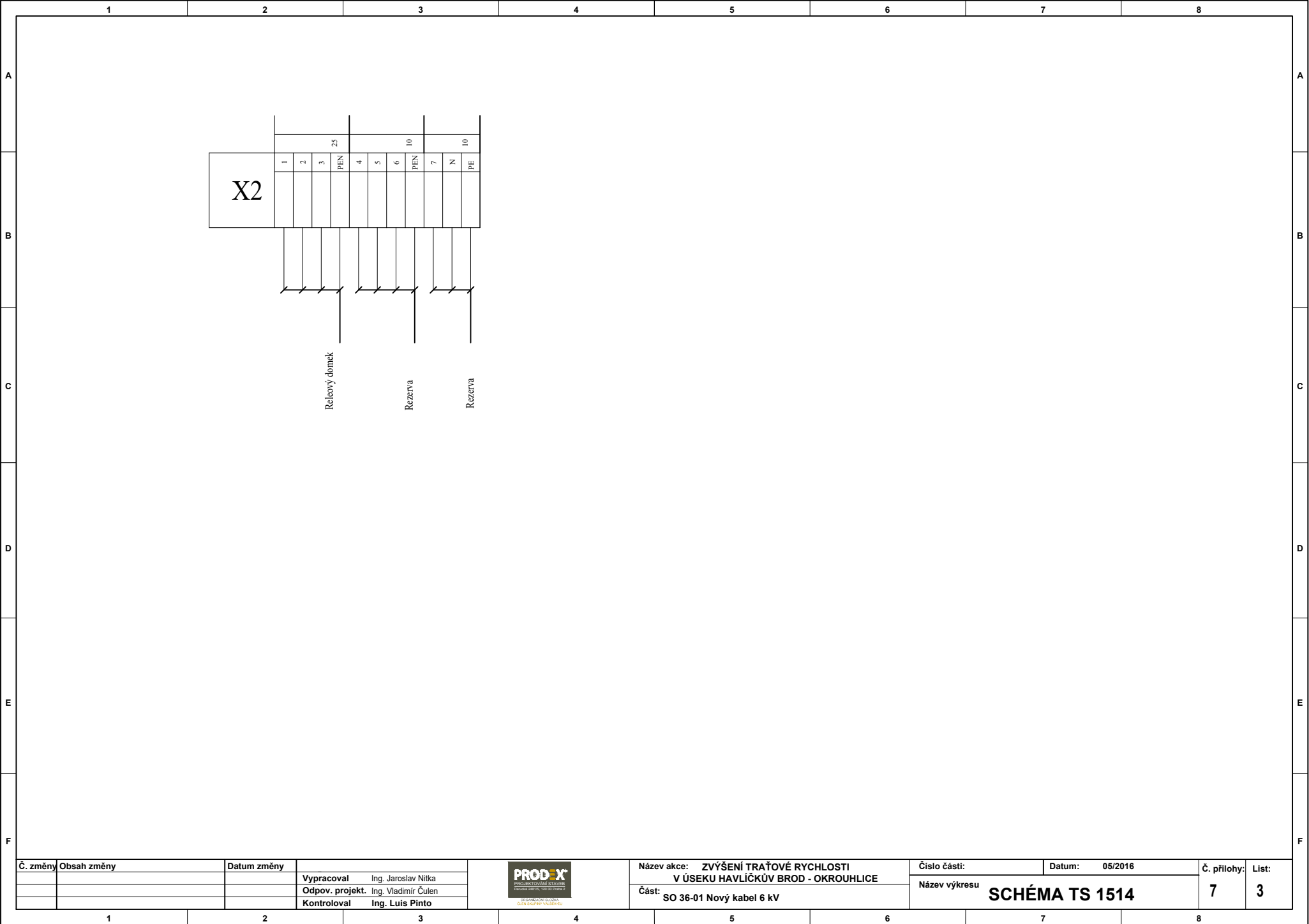
Investor	 Správa železniční dopravní cesty, státní organizace		
Odpov. projektant stavby	Ing. Pavol Bartoš		
Odpov. projektant PS, SO, části	Ing. Vladimír Čulen		
Vypracoval	Ing. Jaroslav Nitka		
Technická kontrola	Ing. Luis Alberto Pinto Castillo		
<b>ZVÝŠENÍ TRAŽOVÉ RYCHLOSTI V ÚSEKU HAVLÍČKŮV BROD - OKROUHLICE</b>  SO 36-01 Nový kabel 6 kV		PRODEX spol. s r.o., organizační složka Perucká 2481/5, 120 00 Praha 2 tel.: +420 277 007 726 e-mail: info@prodex-cz.eu	
<b>SCHÉMA TS 1514 V KM 228,380</b>		Zak. číslo zhotov.	15XP24005
		Datum	05/2016
		Stupeň	PROJEKT (DSP)
		Měřítko	-
		Část	Příloha
		<b>E.3.6.1</b>	<b>B07</b>



Č. změny	Obsah změny	Datum změny	Vypracoval	Název akce:	Číslo části:	Datum:	Č. přílohy:	List:
			Ing. Jaroslav Nitka	ZVÝŠENÍ TRATOVÉ RYCHLOSTI		05/2016		
			Ing. Vladimír Čulen	V ÚSEKU HAVLÍČKŮV BROD - OKROUHVICE				
			Ing. Luis Pinto	Část: SO 36-01 Nový kabel 6 kV				
					Název výkresu			
					SCHÉMA TS 1514			







Č. změny	Obsah změny	Datum změny	<div><div>PROD-X</div><div>PROJEKTOVÁ STAVBA</div><div>PRŮMYSLOVÝ ÚČEL</div><div>PROJEKT</div></div>	Název akce: ZVÝŠENÍ TRAŽOVÉ RYCHLOSTI V ÚSEKU HAVLÍČKŮV BROD - OKROUHLICE	Číslo části:	Datum: 05/2016	Č. přílohy:	List:
				Část: SO 36-01 Nový kabel 6 kV	Název výkresu	SCHÉMA TS 1514	7	3